

ELKの山歩き

皿ヶ嶺 (愛媛県：1271m)

日程：平成23年12月4日(日)

天候：晴れ

◎行程◎

07:00・今治発

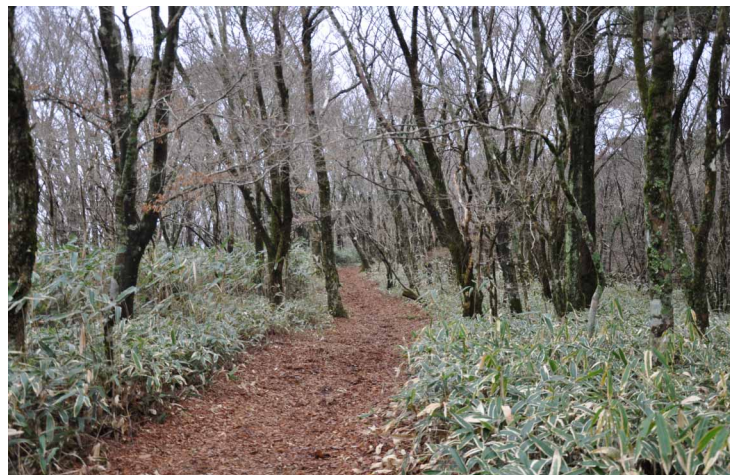
09:30・皿ヶ嶺登山口

11:30・皿ヶ嶺山頂

12:30・昼食

15:00・皿ヶ嶺登山口

17:00・今治着



▲ 初冬の登山道



▲ 夏の名残の山あじさい



▲ 実りの時を迎えた木々



▲ 大樹は枝を切られてもドッシリと皿ヶ嶺その名の通りお皿を伏せたような山容とアクセスも良く多くの人が訪れる人気の山です。初冬を迎え冷たい空気の中、落ち葉の登山道を歩きました。(予定では、三ガ森でしたが林道が悪路のため皿ヶ嶺に変更になりました)

OUTDOOR SHOP ELK
HP <http://od-elk.com/>

TEL (0898) 23-7001
e-mail info@od-elk.com